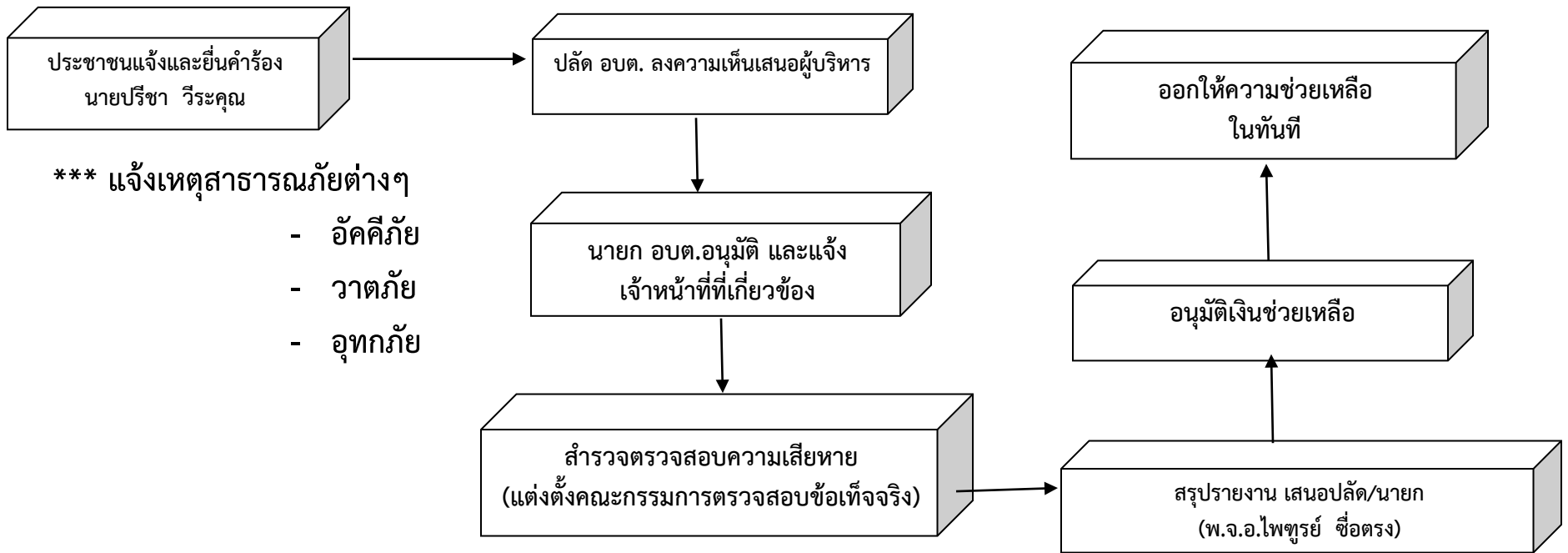
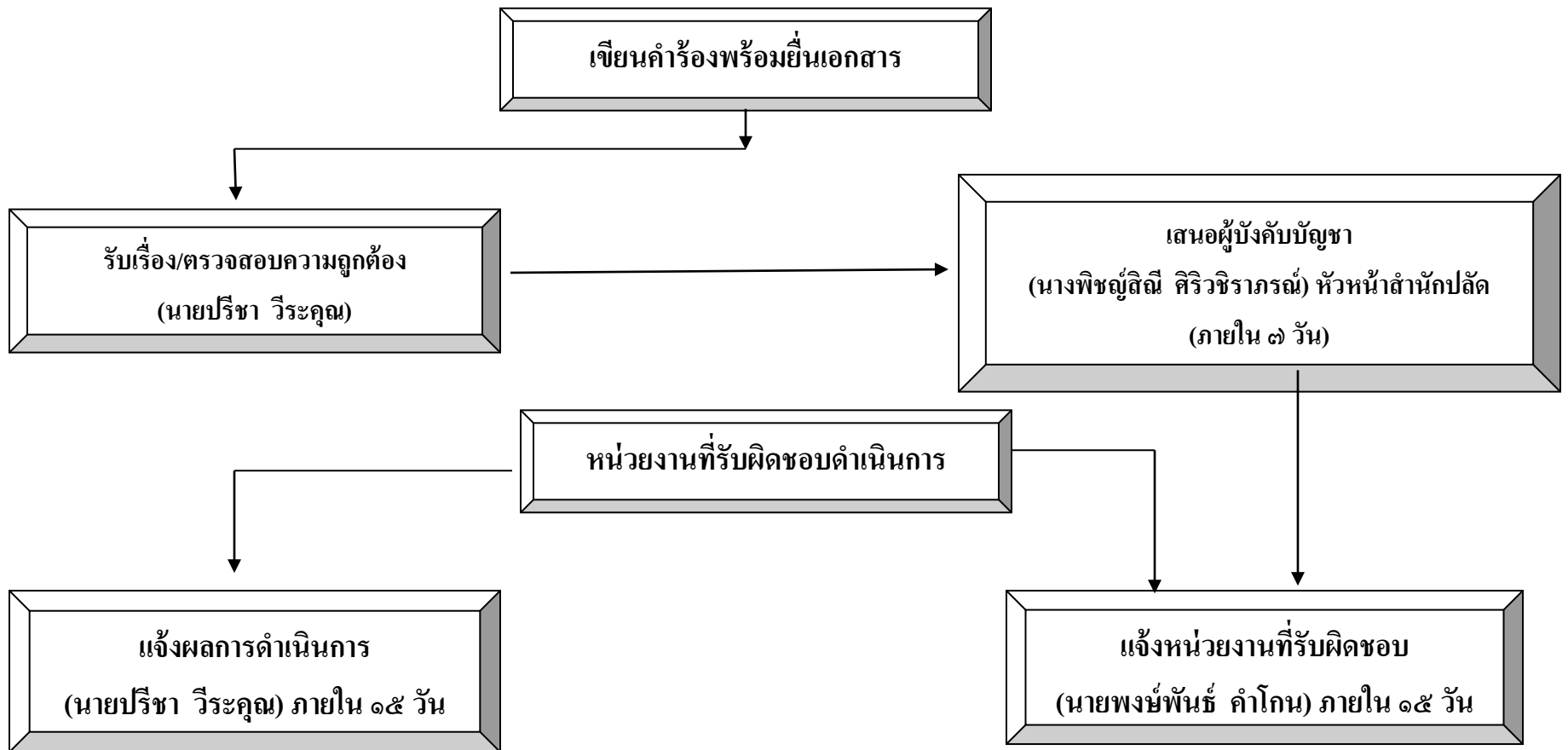


แผนผังมาตรฐานการให้บริการ
แสดงขั้นตอนและระยะเวลาการปฏิบัติราชการ สำนักงานปลัด
(งานป้องกันและบรรเทาสาธารณภัย)



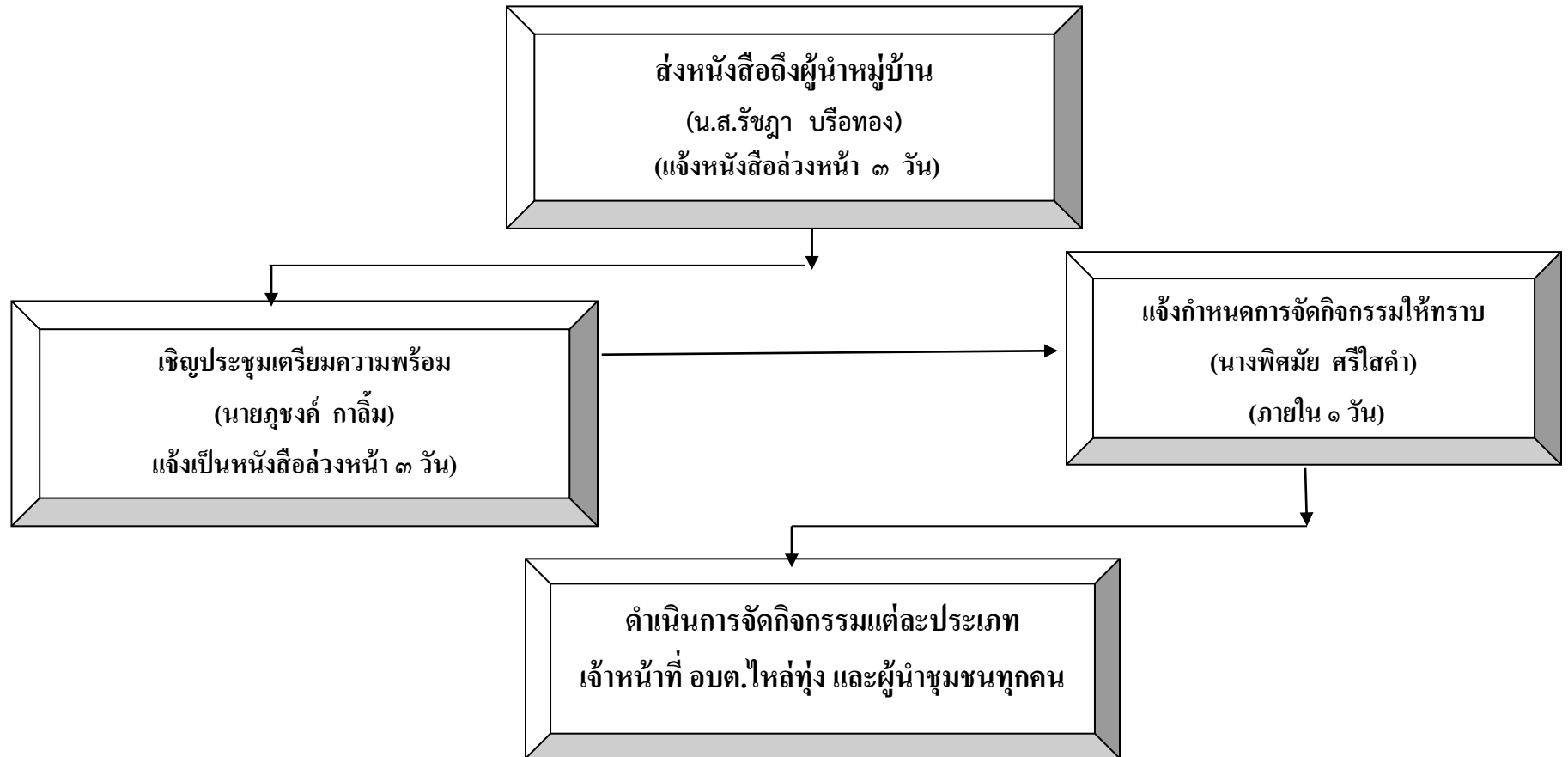
ขั้นตอนงานป้องกันบรรเทาสาธารณภัย เวลาปฏิบัติงานเดิม ๑ วัน เวลาปฏิบัติงานที่ปรับลด ในทันที

แผนผังแสดงขั้นตอนและระยะเวลาการปฏิบัติราชการ
สำนักงานปลัด
(รับแจ้งเรื่องราวร้องเรียน ร้องทุกข์)



ขั้นตอนการรับแจ้งเรื่องราวร้องทุกข์ (เดิม) ๒๐ วัน ต่อราย / เวลาปฏิบัติงานที่ปรับลด (ใหม่) ภายใน ๑๕ วันต่อราย

แผนผังแสดงขั้นตอนและระยะเวลาการปฏิบัติราชการ
กองการศึกษา ศาสนาและวัฒนธรรม
(งานด้านกีฬาและนันทนาการ /งานวัฒนธรรมประเพณีท้องถิ่น)



แผนผังแสดงขั้นตอนและระยะเวลาการปฏิบัติราชการ

กองช่าง

(ขออนุญาตก่อสร้างอาคาร)

ผู้ขออนุญาตยื่นเอกสารพร้อมกรอกเอกสาร
(นายคมสัน แสงวงศ์)

ออกหนังสือรับรอง (กรณีไม่อยู่ในเขตควบคุมอาคาร)
(ภายใน ๕ นาที)
นายพิษณุ ใจภพ (นายช่างโยธาฯ)

เสนอผู้บริหารอนุมัติ
(นายพิสิษฐ อุราสาย) (ผอ.กองช่าง) ภายใน ๕ นาที

→

→

เอกสารสำหรับการยื่นขอ

1. สำเนาบัตรประจำตัวประชาชน
2. สำเนาทะเบียนบ้าน
3. ใบเสร็จรับเงินปีที่ผ่านมา
4. แบบแปลนอาคาร

ผู้ขออนุญาตรับหนังสือรับรอง

ขั้นตอนการขออนุญาตก่อสร้างอาคาร เดิม ๓๐ นาที ต่อราย เวลาปฏิบัติงานที่ปรับลด ๕ - ๑๐ นาทีต่อราย

แผนผังแสดงขั้นตอนและระยะเวลาการปฏิบัติราชการ กองคลัง (งานจัดเก็บรายได้)

ผู้มีหน้าที่ชำระภาษี

- เอกสารสำหรับการยื่นภาษี
1. สำเนาบัตรประจำตัวประชาชน
 2. สำเนาทะเบียนบ้าน
 3. ใบเสร็จรับเงินปีที่ผ่านมา

ขั้นตอนการชำระภาษีต่าง ๆ
เดิม ๑๐ นาที / ราย
เวลาปฏิบัติงานที่ปรับลด ๗ นาที / ราย

ภาษีโรงเรือน
และที่ดิน

ภาษีป้าย

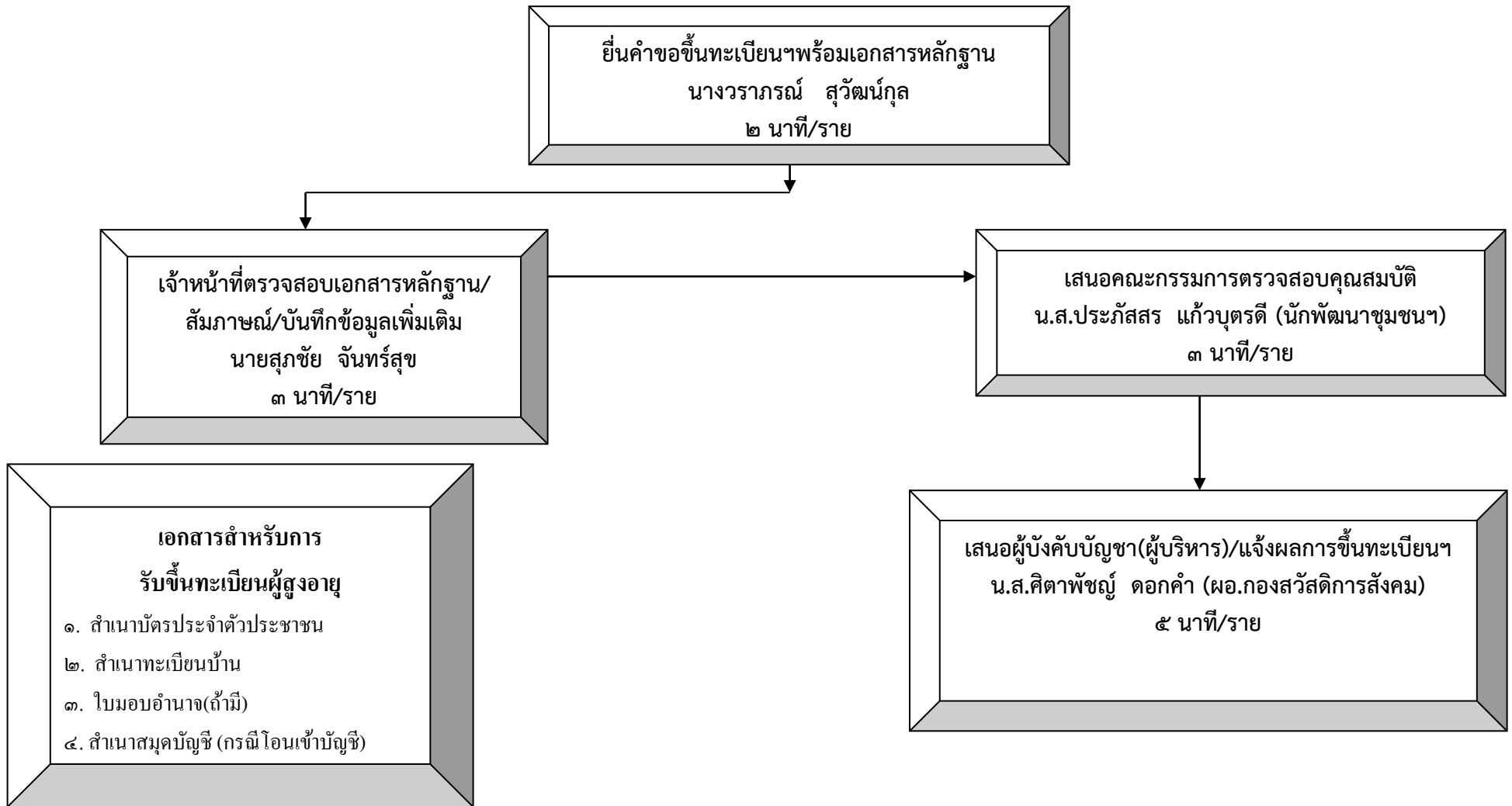
ภาษีบำรุงท้องที่

กรอกข้อมูลในแบบพร้อมแนบเอกสารยื่นต่อเจ้าหน้าที่
(น.ส. รุติกานต์ บุญทรง) (ภายใน ๓ นาที)

เจ้าหน้าที่ตรวจสอบเอกสาร
(น.ส. เสถย ศรีอำคา) (ภายใน ๒ นาที)

ออกใบเสร็จรับเงิน
(นายไพบุลย์ คำโกน) (ภายใน ๒ นาที)

แผนผังแสดงขั้นตอนและระยะเวลาการปฏิบัติราชการ กองสวัสดิการสังคม (การรับขึ้นทะเบียนผู้สูงอายุ)



ขั้นตอนการรับขึ้นทะเบียนผู้สูงอายุ เดิม ๑๐ นาที/ราย เวลาปฏิบัติงานที่ปรับลด ๒ - ๕ นาที/ราย