

รายงานสถิติการให้บริการของจำนวนผู้มารับบริการขององค์การบริหารส่วนตำบลไหล่ม่วง

ประจำปีงบประมาณ พ.ศ. ๒๕๖๖

ประจำเดือน ตุลาคม พ.ศ.๒๕๖๕

องค์การบริหารส่วนตำบลไหล่ม่วง อำเภอตระการพืชผล จังหวัดอุบลราชธานี

ลำดับ	รายงาน	จำนวน (ราย)	หมายเหตุ
<b>สำนักงานปลัด</b>			
๑	สนับสนุนน้ำอุปโภคบริโภค	-	
๒	ช่วยเหลือสาธารณภัย	๑	
๓	งานให้บริการข้อมูลข่าวสารตาม พรบ.ข้อมูลข่าวสาร พ.ศ.๒๕๔๐	-	
๔	การร้องทุกข์	-	
๕	ศูนย์ช่วยเหลือประชาชน	-	
๖	การให้ความช่วยเหลือผู้ประสบภัยพิบัติ	-	
๗	การให้บริการอินเทอร์เน็ต	๑๓	
<b>กองคลัง</b>			
๘	ภาษีที่ดินและสิ่งปลูกสร้าง		
๙	ภาษีป้าย		
๑๐	ภาษีบำรุงท้องที่		
๑๑	จดทะเบียนพาณิชย์	๒	
๑๒	การขออนุญาตประกอบกิจการที่เป็นอันตรายต่อสุขภาพ		
<b>กองช่าง</b>			
๑๓	การขออนุญาตก่อสร้าง/ตัดแปลง/ต่อเติมอาคาร	๒	
๑๔	การขออนุญาตรื้อถอนอาคาร		
๑๕	การรับรองสิ่งปลูกสร้าง	๑	
๑๖	การดำเนินการตาม พรบ.ดินซุด ดินถม		
๑๗	การดำเนินการซ่อมแซมไฟฟ้าสาธารณะ	๓	
๑๘	การดำเนินการซ่อมแซมระบบน้ำประปา	๑๐	
<b>กองการศึกษา ศาสนาและวัฒนธรรม</b>			
๑๙	การรับสมัครนักเรียนเพื่อเข้าเรียนในศูนย์พัฒนาเด็กเล็ก สังกัด อบต.ไหล่ม่วง	๑๒๓	
<b>กองสวัสดิการสังคม</b>			
๒๐	การขอขึ้นทะเบียนเพื่อขอรับเบี้ยยังชีพผู้สูงอายุ	๙๒	
๒๑	การขอขึ้นทะเบียนเพื่อขอรับเบี้ยยังชีพผู้พิการ	๒	
๒๒	การขอขึ้นทะเบียนเพื่อขอรับเบี้ยยังชีพผู้ติดเชื้อ	๐	
๒๓	การลงทะเบียนเพื่อขอรับสิทธิเงินอุดหนุนเพื่อการเลี้ยงดูเด็กแรกเกิด	๕	
รวมสถิติผู้มารับบริการ ประจำเดือน ตุลาคม ๒๕๖๕			

รายงานสถิติการให้บริการของจำนวนผู้มารับบริการขององค์การบริหารส่วนตำบลไหล่ม่วง

ประจำปีงบประมาณ พ.ศ. ๒๕๖๕

ประจำเดือน พฤศจิกายน พ.ศ.๒๕๖๕

องค์การบริหารส่วนตำบลไหล่ม่วง อำเภอตระการพืชผล จังหวัดอุบลราชธานี

ลำดับ	รายงาน	จำนวน (ราย)	หมายเหตุ
<b>สำนักงานปลัด</b>			
๑	สนับสนุนน้ำอุปโภคบริโภค	-	
๒	ช่วยเหลือสาธารณภัย	-	
๓	งานให้บริการข้อมูลข่าวสารตาม พรบ.ข้อมูลข่าวสาร พ.ศ.๒๕๔๐	๑	
๔	การร้องทุกข์		
๕	ศูนย์ช่วยเหลือประชาชน		
๖	การให้ความช่วยเหลือผู้ประสบภัยพิบัติ	๙๗	
๗	การให้บริการอินเทอร์เน็ต	๑๒	
<b>กองคลัง</b>			
๘	ภาษีที่ดินและสิ่งปลูกสร้าง		
๙	ภาษีป้าย		
๑๐	ภาษีบำรุงท้องที่		
๑๑	จดทะเบียนพาณิชย์	๑	
๑๒	การขออนุญาตประกอบกิจการที่เป็นอันตรายต่อสุขภาพ		
<b>กองช่าง</b>			
๑๓	การขออนุญาตก่อสร้าง/ตัดแปลง/ต่อเติมอาคาร	-	
๑๔	การขออนุญาตรื้อถอนอาคาร	-	
๑๕	การรับรองสิ่งปลูกสร้าง	๑	
๑๖	การดำเนินการตาม พรบ.ดินซูด ดินถม		
๑๗	การดำเนินการซ่อมแซมไฟฟ้าสาธารณะ	๑๐	
๑๘	การดำเนินการซ่อมแซมระบบน้ำประปา	๖	
<b>กองการศึกษา ศาสนาและวัฒนธรรม</b>			
๑๙	การรับสมัครนักเรียนเพื่อเข้าเรียนในศูนย์พัฒนาเด็กเล็ก สังกัด อบต.ไหล่ม่วง		
<b>กองสวัสดิการสังคม</b>			
๒๐	การขอขึ้นทะเบียนเพื่อขอรับเบี้ยยังชีพผู้สูงอายุ	๑	
๒๑	การขอขึ้นทะเบียนเพื่อขอรับเบี้ยยังชีพผู้พิการ	๔	
๒๒	การขอขึ้นทะเบียนเพื่อขอรับเบี้ยยังชีพผู้ติดเชื้อ		
๒๓	การลงทะเบียนเพื่อขอรับสิทธิเงินอุดหนุนเพื่อการเลี้ยงดูเด็กแรกเกิด	๑๑	
รวมสถิติผู้มารับบริการ ประจำเดือน พฤศจิกายน ๒๕๖๕			

รายงานสถิติการให้บริการของจำนวนผู้มารับบริการขององค์การบริหารส่วนตำบลไหล่ม่วง

ประจำปีงบประมาณ พ.ศ. ๒๕๖๕

ประจำเดือน ธันวาคม พ.ศ.๒๕๖๕

องค์การบริหารส่วนตำบลไหล่ม่วง อำเภอตระการพืชผล จังหวัดอุบลราชธานี

ลำดับ	รายงาน	จำนวน (ราย)	หมายเหตุ
<b>สำนักงานปลัด</b>			
๑	สนับสนุนน้ำอุปโภคบริโภค	-	
๒	ช่วยเหลือสาธารณภัย	๒	
๓	งานให้บริการข้อมูลข่าวสารตาม พรบ.ข้อมูลข่าวสาร พ.ศ.๒๕๔๐	-	
๔	การร้องทุกข์	-	
๕	ศูนย์ช่วยเหลือประชาชน	-	
๖	การให้ความช่วยเหลือผู้ประสบภัยพิบัติ	-	
๗	การให้บริการอินเทอร์เน็ต	๑๑	
<b>กองคลัง</b>			
๘	ภาษีที่ดินและสิ่งปลูกสร้าง		
๙	ภาษีป้าย		
๑๐	ภาษีบำรุงท้องที่		
๑๑	จดทะเบียนพาณิชย์	๑	
๑๒	การขออนุญาตประกอบกิจการที่เป็นอันตรายต่อสุขภาพ	๑	
<b>กองช่าง</b>			
๑๓	การขออนุญาตก่อสร้าง/ตัดแปลง/ต่อเติมอาคาร	๒	
๑๔	การขออนุญาตรื้อถอนอาคาร		
๑๕	การรับรองสิ่งปลูกสร้าง	๑	
๑๖	การดำเนินการตาม พรบ.ดินซุด ดินถม		
๑๗	การดำเนินการซ่อมแซมไฟฟ้าสาธารณะ	๑๒	
๑๘	การดำเนินการซ่อมแซมระบบน้ำประปา	๘	
<b>กองการศึกษา ศาสนาและวัฒนธรรม</b>			
๑๙	การรับสมัครนักเรียนเพื่อเข้าเรียนในศูนย์พัฒนาเด็กเล็ก สังกัด อบต.ไหล่ม่วง		
<b>กองสวัสดิการสังคม</b>			
๒๐	การขอขึ้นทะเบียนเพื่อขอรับเบี้ยยังชีพผู้สูงอายุ	-	
๒๑	การขอขึ้นทะเบียนเพื่อขอรับเบี้ยยังชีพผู้พิการ	๗	
๒๒	การขอขึ้นทะเบียนเพื่อขอรับเบี้ยยังชีพผู้ติดเชื้อ	-	
๒๓	การลงทะเบียนเพื่อขอรับสิทธิเงินอุดหนุนเพื่อการเลี้ยงดูเด็กแรกเกิด	๓	
รวมสถิติผู้มารับบริการ ประจำเดือน ธันวาคม ๒๕๖๕			

รายงานสถิติการให้บริการของจำนวนผู้มารับบริการขององค์การบริหารส่วนตำบลไหล่ทุ่ง

ประจำปีงบประมาณ พ.ศ. ๒๕๖๖

ประจำเดือน มกราคม พ.ศ.๒๕๖๖

องค์การบริหารส่วนตำบลไหล่ทุ่ง อำเภอตระการพืชผล จังหวัดอุบลราชธานี

ลำดับ	รายงาน	จำนวน (ราย)	หมายเหตุ
<b>สำนักงานปลัด</b>			
๑	สนับสนุนน้ำอุปโภคบริโภค	-	
๒	ช่วยเหลือสาธารณภัย	๑	
๓	งานให้บริการข้อมูลข่าวสารตาม พรบ.ข้อมูลข่าวสาร พ.ศ.๒๕๔๐	๒	
๔	การร้องทุกข์	-	
๕	ศูนย์ช่วยเหลือประชาชน	-	
๖	การให้ความช่วยเหลือผู้ประสบภัยพิบัติ	-	
๗	การให้บริการอินเทอร์เน็ต	๑๑	
<b>กองคลัง</b>			
๘	ภาษีที่ดินและสิ่งปลูกสร้าง		
๙	ภาษีป้าย		
๑๐	ภาษีบำรุงท้องที่		
๑๑	จดทะเบียนพาณิชย์	๑	
๑๒	การขออนุญาตประกอบกิจการที่เป็นอันตรายต่อสุขภาพ		
<b>กองช่าง</b>			
๑๓	การขออนุญาตก่อสร้าง/ตัดแปลง/ต่อเติมอาคาร	๒	
๑๔	การขออนุญาตรื้อถอนอาคาร		
๑๕	การรับรองสิ่งปลูกสร้าง	๑	
๑๖	การดำเนินการตาม พรบ.ดินซุด ดินถม		
๑๗	การดำเนินการซ่อมแซมไฟฟ้าสาธารณะ	๑๕	
๑๘	การดำเนินการซ่อมแซมระบบน้ำประปา	๖	
<b>กองการศึกษา ศาสนาและวัฒนธรรม</b>			
๑๙	การรับสมัครนักเรียนเพื่อเข้าเรียนในศูนย์พัฒนาเด็กเล็ก สังกัด อบต.ไหล่ทุ่ง		
<b>กองสวัสดิการสังคม</b>			
๒๐	การขอขึ้นทะเบียนเพื่อขอรับเบี้ยยังชีพผู้สูงอายุ		
๒๑	การขอขึ้นทะเบียนเพื่อขอรับเบี้ยยังชีพผู้พิการ		
๒๒	การขอขึ้นทะเบียนเพื่อขอรับเบี้ยยังชีพผู้ติดเชื้อ	๑	
๒๓	การลงทะเบียนเพื่อขอรับสิทธิเงินอุดหนุนเพื่อการเลี้ยงดูเด็กแรกเกิด	๘	
รวมสถิติผู้มารับบริการ ประจำเดือน มกราคม ๒๕๖๖			

รายงานสถิติการให้บริการของจำนวนผู้มารับบริการขององค์การบริหารส่วนตำบลไหล่ม่วง

ประจำปีงบประมาณ พ.ศ. ๒๕๖๖

ประจำเดือน กุมภาพันธ์ พ.ศ.๒๕๖๕

องค์การบริหารส่วนตำบลไหล่ม่วง อำเภอตระการพืชผล จังหวัดอุบลราชธานี

ลำดับ	รายงาน	จำนวน (ราย)	หมายเหตุ
<b>สำนักงานปลัด</b>			
๑	สนับสนุนน้ำอุปโภคบริโภค	๑	
๒	ช่วยเหลือสาธารณภัย	๑	
๓	งานให้บริการข้อมูลข่าวสารตาม พรบ.ข้อมูลข่าวสาร พ.ศ.๒๕๔๐	๓	
๔	การร้องทุกข์		
๕	ศูนย์ช่วยเหลือประชาชน	๑	
๖	การให้ความช่วยเหลือผู้ประสบภัยพิบัติ		
๗	การให้บริการอินเทอร์เน็ต	๑๓	
<b>กองคลัง</b>			
๘	ภาษีที่ดินและสิ่งปลูกสร้าง		
๙	ภาษีป้าย	๑	
๑๐	ภาษีบำรุงท้องที่		
๑๑	จดทะเบียนพาณิชย์		
๑๒	การขออนุญาตประกอบกิจการที่เป็นอันตรายต่อสุขภาพ	๙	
<b>กองช่าง</b>			
๑๓	การขออนุญาตก่อสร้าง/ตัดแปลง/ต่อเติมอาคาร	๓	
๑๔	การขออนุญาตรื้อถอนอาคาร		
๑๕	การรับรองสิ่งปลูกสร้าง	๒	
๑๖	การดำเนินการตาม พรบ.ดินซุด ดินถม		
๑๗	การดำเนินการซ่อมแซมไฟฟ้าสาธารณะ	๘	
๑๘	การดำเนินการซ่อมแซมระบบน้ำประปา	๗	
<b>กองการศึกษา ศาสนาและวัฒนธรรม</b>			
๑๙	การรับสมัครนักเรียนเพื่อเข้าเรียนในศูนย์พัฒนาเด็กเล็ก สังกัด อบต.ไหล่ม่วง		
<b>กองสวัสดิการสังคม</b>			
๒๐	การขอขึ้นทะเบียนเพื่อขอรับเบี้ยยังชีพผู้สูงอายุ	-	
๒๑	การขอขึ้นทะเบียนเพื่อขอรับเบี้ยยังชีพผู้พิการ		
๒๒	การขอขึ้นทะเบียนเพื่อขอรับเบี้ยยังชีพผู้ติดเชื้อ	-	
๒๓	การลงทะเบียนเพื่อขอรับสิทธิเงินอุดหนุนเพื่อการเลี้ยงดูเด็กแรกเกิด	๖	
	รวมสถิติผู้มารับบริการ ประจำเดือน กุมภาพันธ์ ๒๕๖๖	๕๕	

รายงานสถิติการให้บริการของจำนวนผู้มารับบริการขององค์การบริหารส่วนตำบลไหล่ม่วง

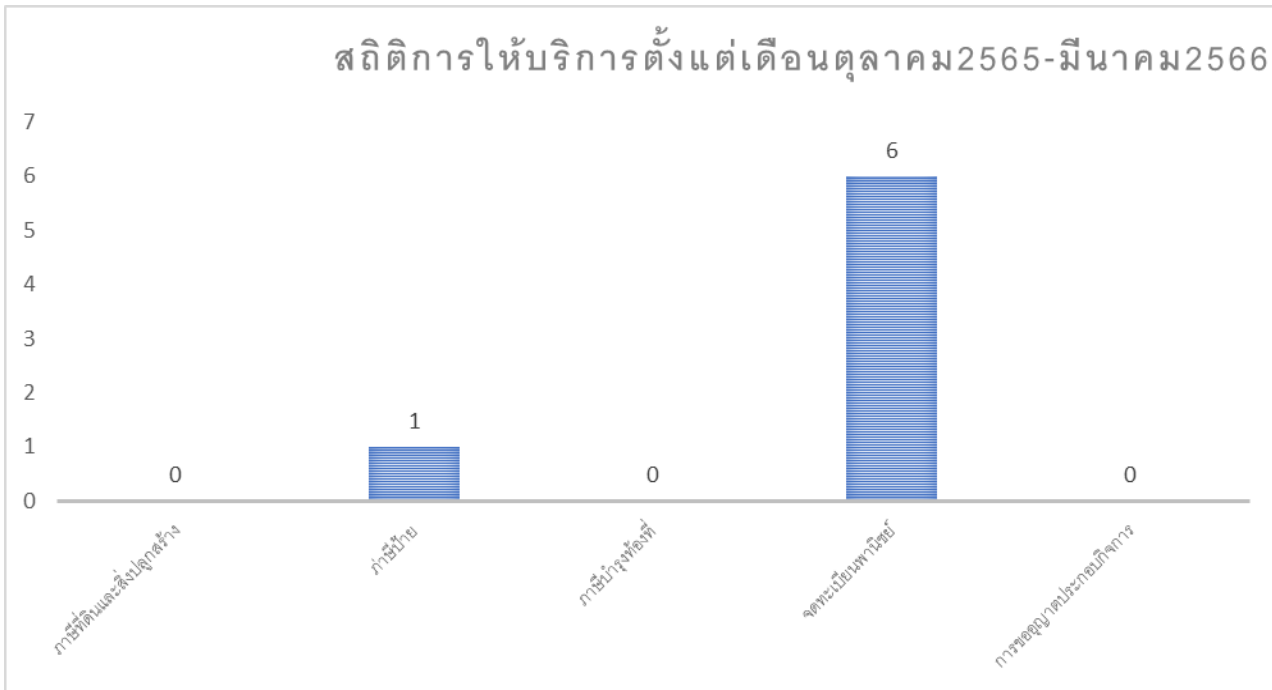
ประจำปีงบประมาณ พ.ศ. ๒๕๖๖

ประจำเดือน มีนาคม พ.ศ.๒๕๖๖

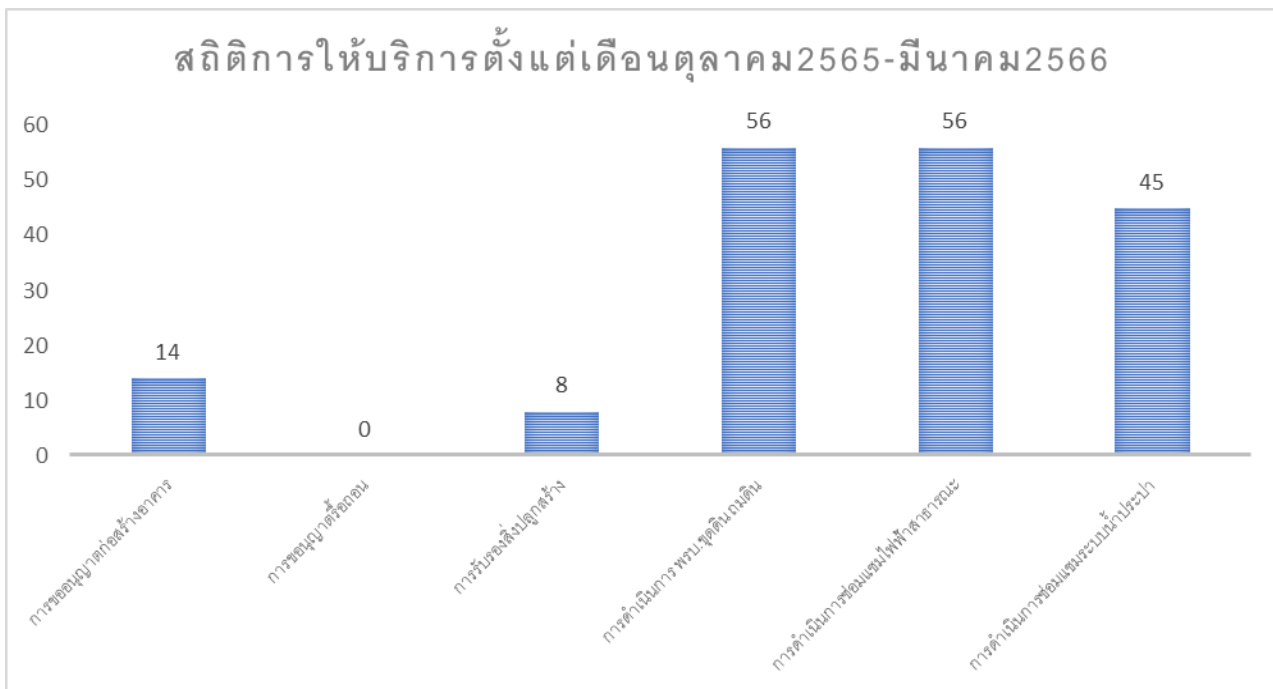
องค์การบริหารส่วนตำบลไหล่ม่วง อำเภอตระการพืชผล จังหวัดอุบลราชธานี

ลำดับ	รายงาน	จำนวน (ราย)	หมายเหตุ
<b>สำนักงานปลัด</b>			
๑	สนับสนุนน้ำอุปโภคบริโภค	๕	
๒	ช่วยเหลือสาธารณภัย		
๓	งานให้บริการข้อมูลข่าวสารตาม พรบ.ข้อมูลข่าวสาร พ.ศ.๒๕๔๐		
๔	การร้องทุกข์	๑	
๕	ศูนย์ช่วยเหลือประชาชน		
๖	การให้ความช่วยเหลือผู้ประสบภัยพิบัติ		
๗	การให้บริการอินเทอร์เน็ต	๑๐	
<b>กองคลัง</b>			
๘	ภาษีที่ดินและสิ่งปลูกสร้าง		
๙	ภาษีป้าย	๑	
๑๐	ภาษีบำรุงท้องที่		
๑๑	จดทะเบียนพาณิชย์	๒	
๑๒	การขออนุญาตประกอบกิจการที่เป็นอันตรายต่อสุขภาพ		
<b>กองช่าง</b>			
๑๓	การขออนุญาตก่อสร้าง/ตัดแปลง/ต่อเติมอาคาร	๕	
๑๔	การขออนุญาตรื้อถอนอาคาร		
๑๕	การรับรองสิ่งปลูกสร้าง	๒	
๑๖	การดำเนินการตาม พรบ.ดินซุด ดินถม		
๑๗	การดำเนินการซ่อมแซมไฟฟ้าสาธารณะ	๘	
๑๘	การดำเนินการซ่อมแซมระบบน้ำประปา	๖	
<b>กองการศึกษา ศาสนาและวัฒนธรรม</b>			
๑๙	การรับสมัครนักเรียนเพื่อเข้าเรียนในศูนย์พัฒนาเด็กเล็ก สังกัด อบต.ไหล่ม่วง		
<b>กองสวัสดิการสังคม</b>			
๒๐	การขอขึ้นทะเบียนเพื่อขอรับเบี้ยยังชีพผู้สูงอายุ	-	
๒๑	การขอขึ้นทะเบียนเพื่อขอรับเบี้ยยังชีพผู้พิการ	๒	
๒๒	การขอขึ้นทะเบียนเพื่อขอรับเบี้ยยังชีพผู้ติดเชื้อ	-	
๒๓	การลงทะเบียนเพื่อขอรับสิทธิเงินอุดหนุนเพื่อการเลี้ยงดูเด็กแรกเกิด	๙	
	รวมสถิติผู้มารับบริการ ประจำเดือน มีนาคม ๒๕๖๖	๕๑	

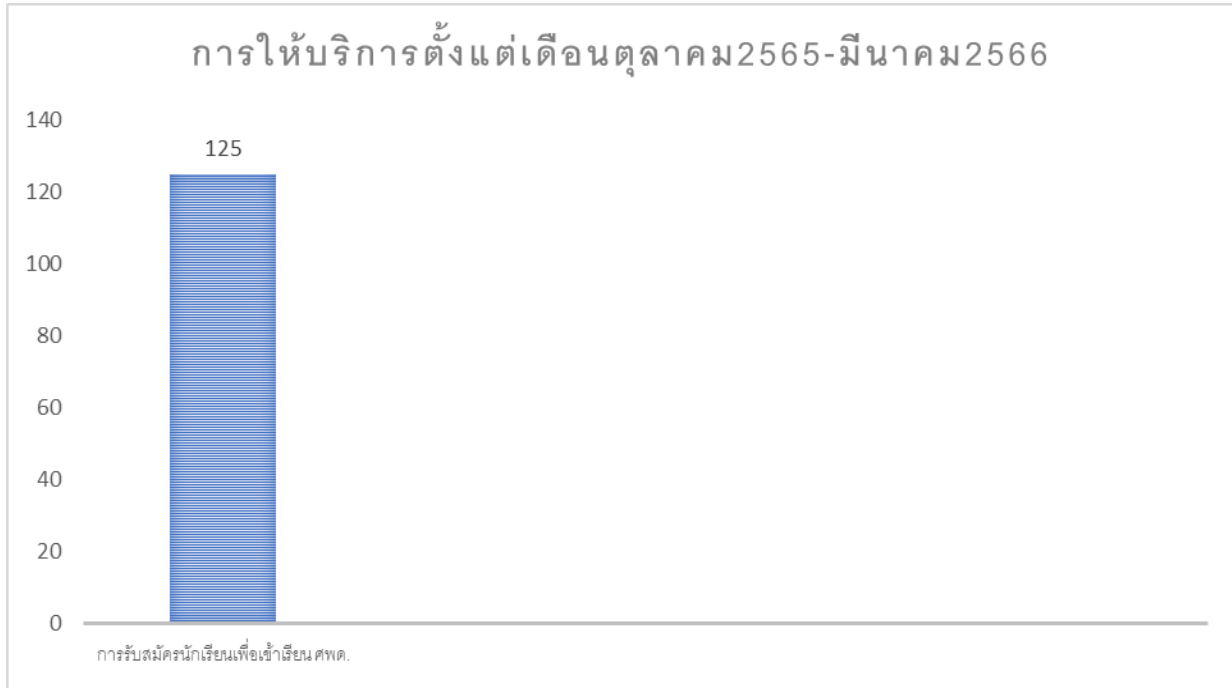
### กองคลัง



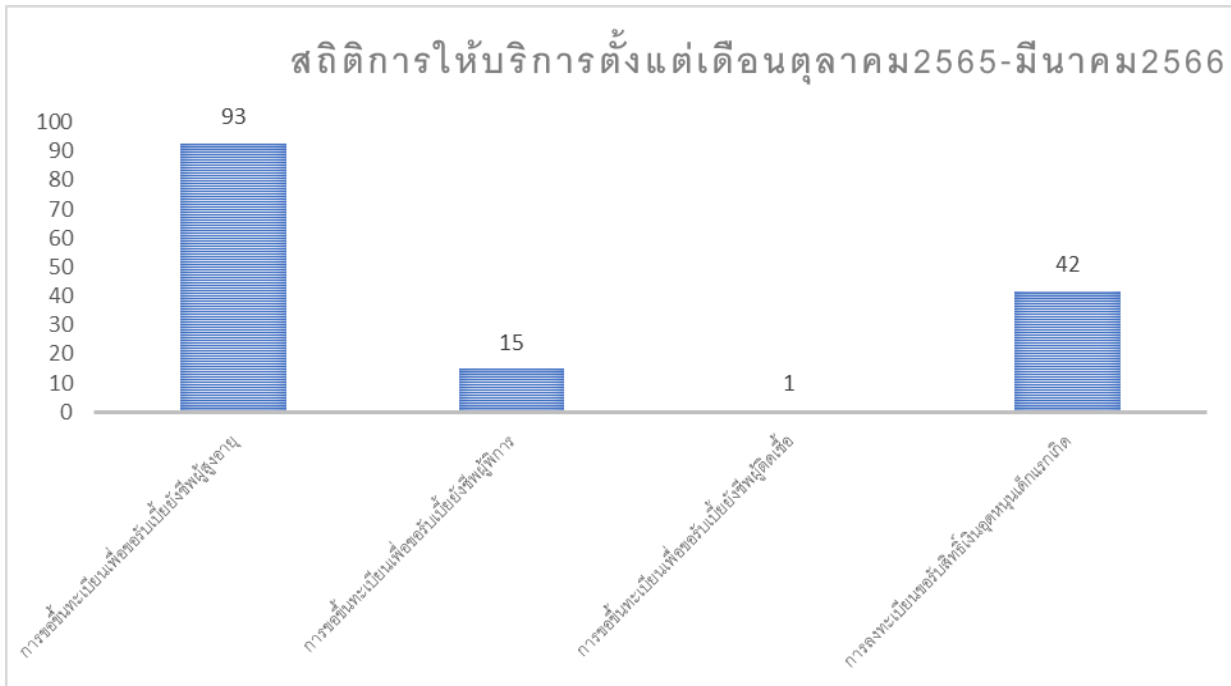
### กองช่าง



## กองการศึกษา ศาสนาและวัฒนธรรม



## กองสวัสดิการสังคม





# สำนักปลัด

